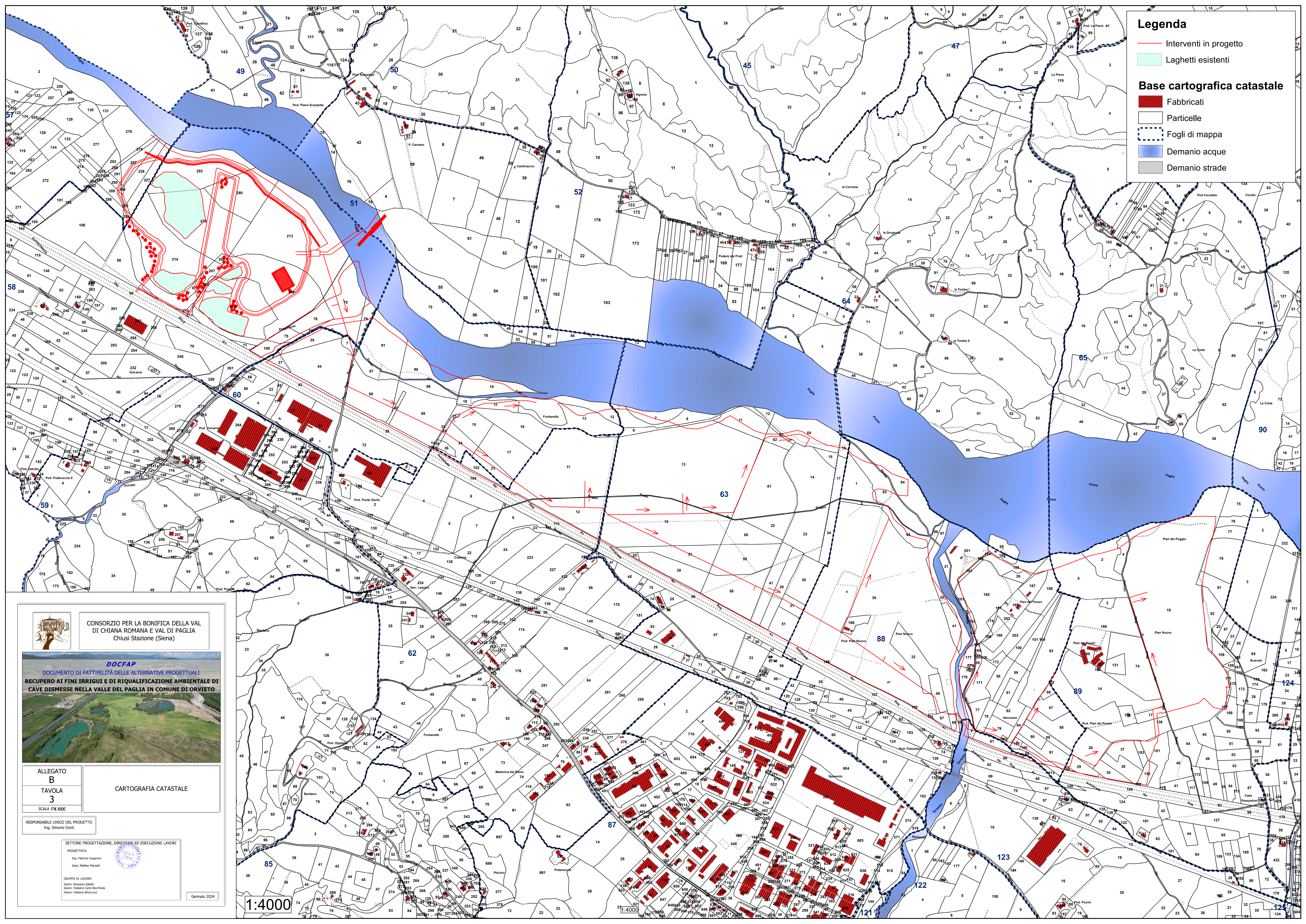


- Legenda**
- Interventi in progetto
 - Laghetti esistenti
- Base cartografica catastale**
- Fabbricati
 - Particelle
 - Fogli di mappa
 - Demanio acque
 - Demanio strade





CONSORZIO PER LA BONIFICA DELLA VAL DI CHIANA ROMANA E VAL DI PAGLIA
Chiusi Stazione (Siena)

DOCFAP
DOCUMENTO DI FATTIBILITÀ DELLE ALTERNATIVE PROGETTUALI
RECUPERO AI FINI IRRIGUI E DI RIQUALIFICAZIONE AMBIENTALE DI
CAVE DISMESSE NELLA VALLE DEL PAGLIA IN COMUNE DI ORVIETO



ALLEGATO
B
TAVOLA
3
SCALA FX €€€

CARTOGRAFIA CATASTALE

RESPONSABILE UNICO DEL PROGETTO
Ing. Simone Condi

SETTORE PROGETTAZIONE, DIREZIONE ED ESECUZIONE LAVORI

PROGETTISTA
Ing. Fabrizio Suggarini
Geom. Matteo Marzelli



GRUPPO DI LAVORO
Geom. Romano Sileri
Geom. Fabrizio Carlo Borchia
Geom. Fabiano Broccati

Gennaio 2024

1:4000